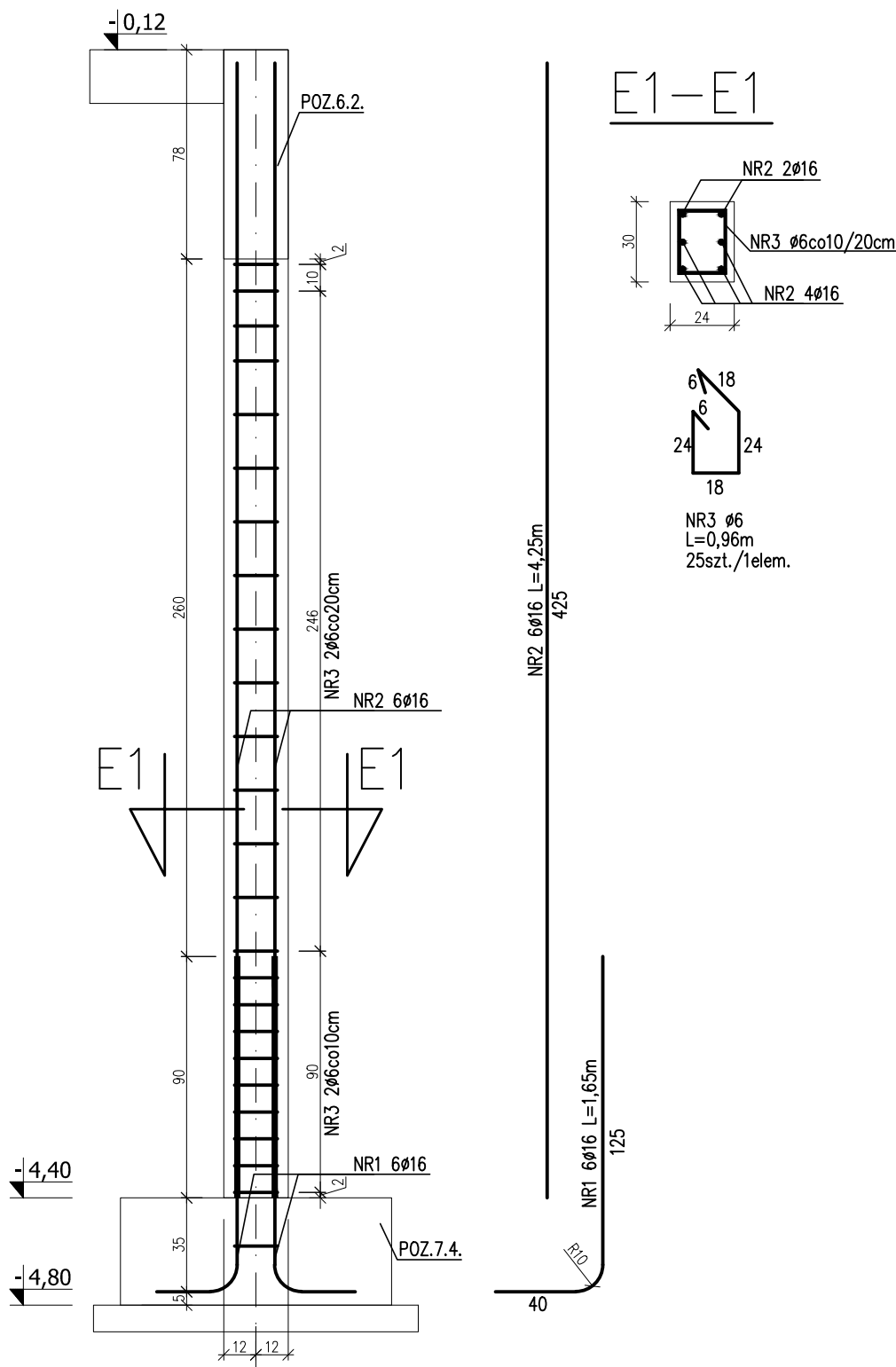
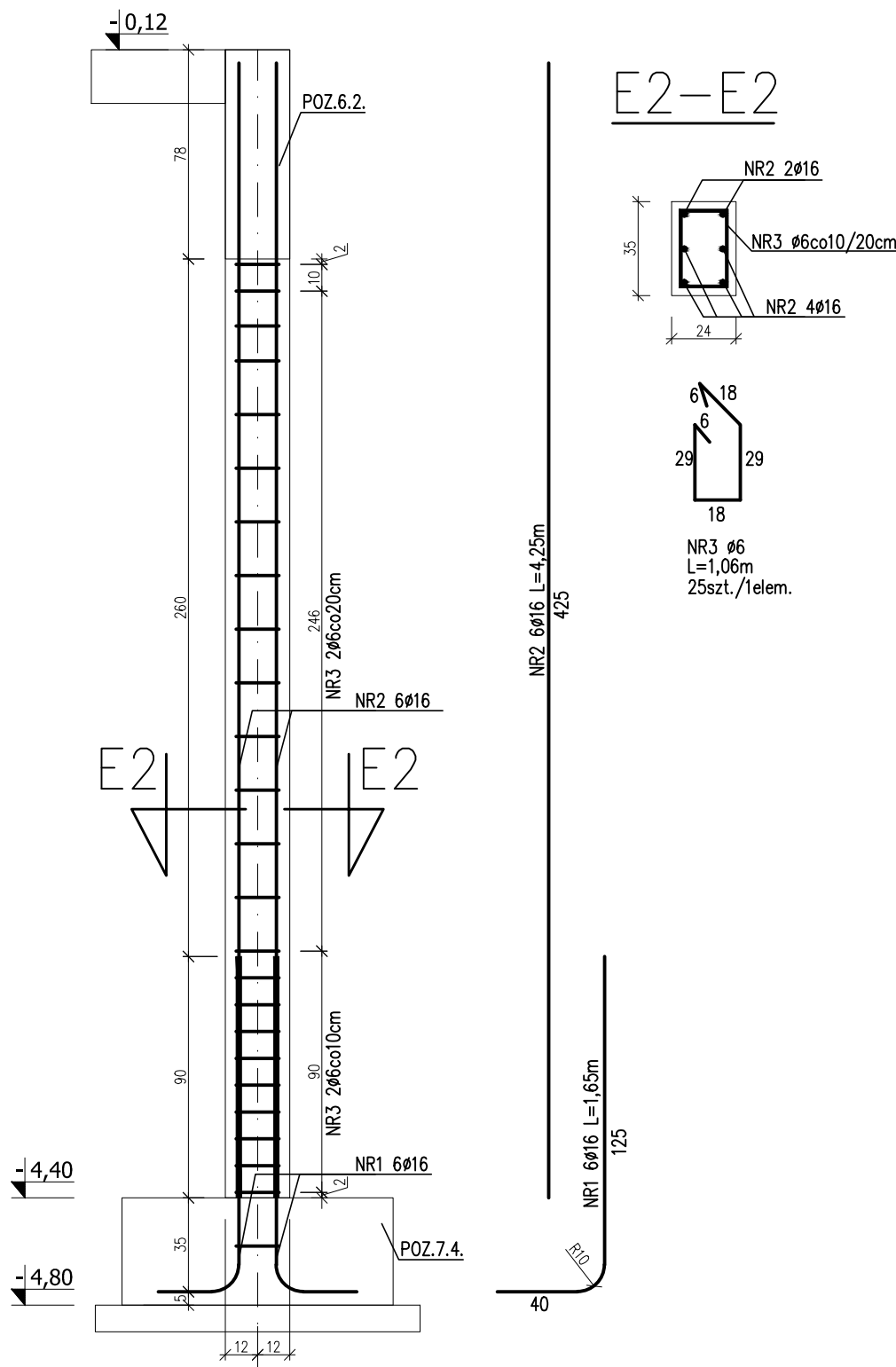


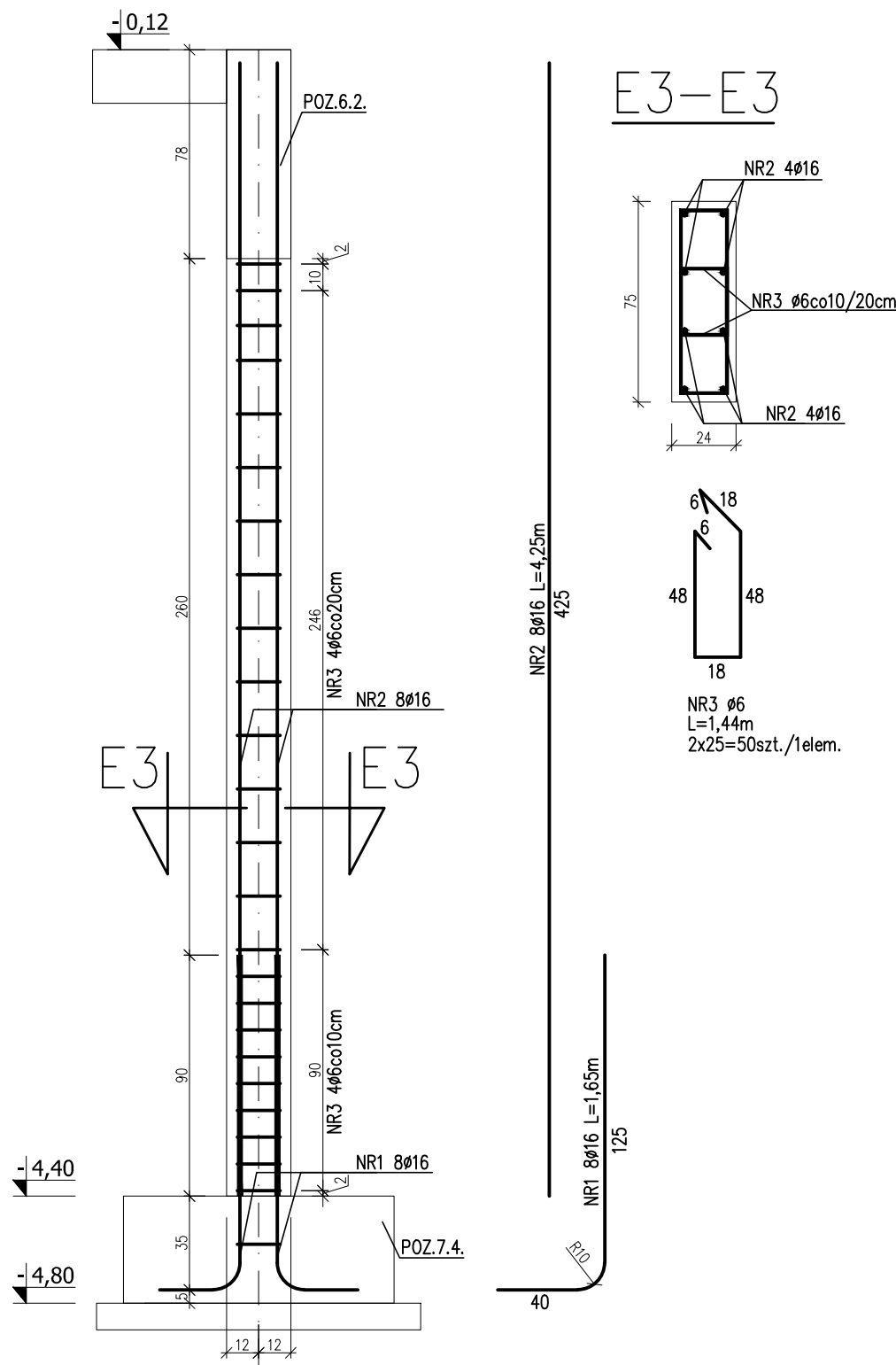
POZ.4.5. SŁUP  
ŻELB. 24x30CM



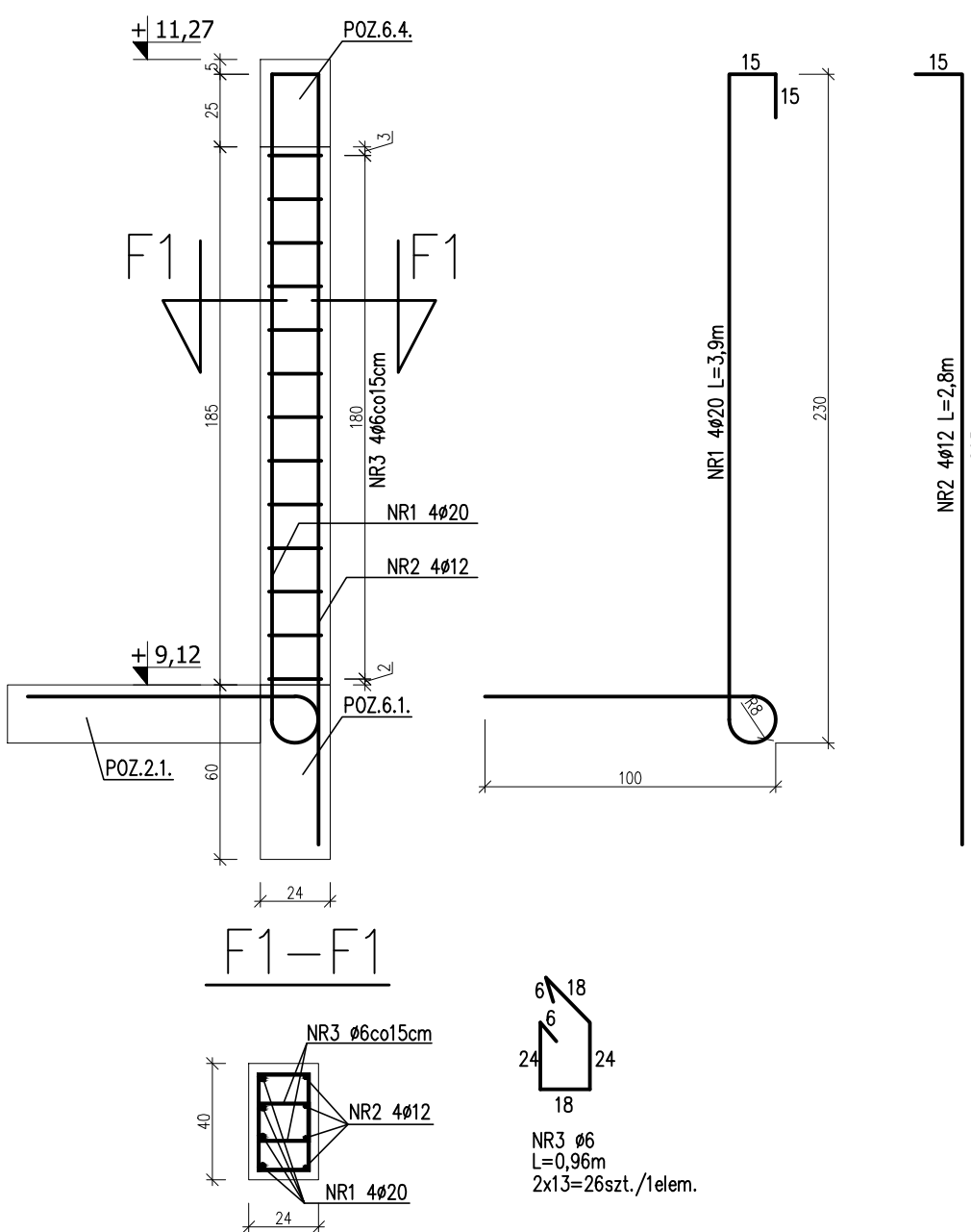
POZ.4.5.1. SŁUP  
ŻELB. 24x35CM



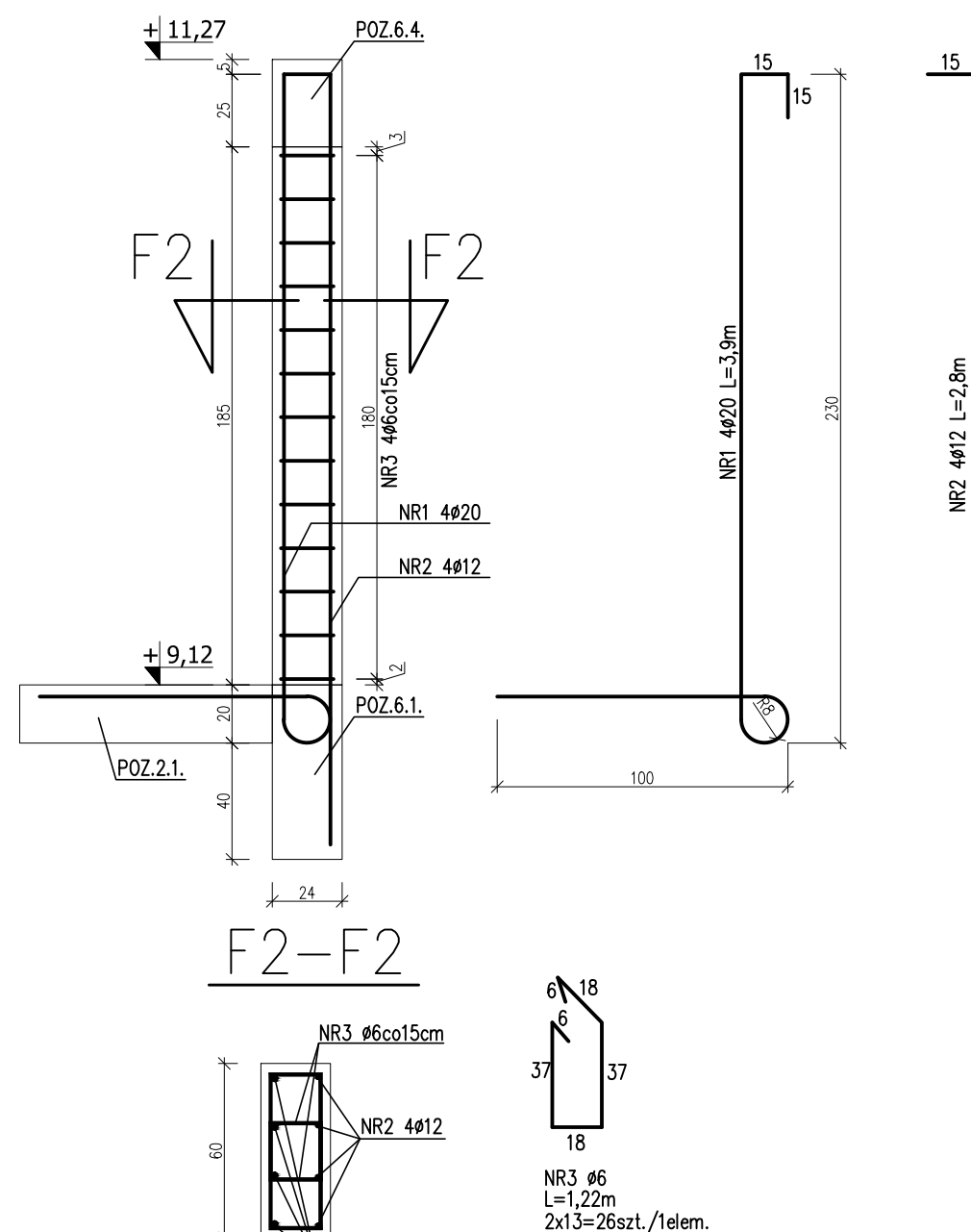
POZ.4.5.2. SŁUP  
ŻELB. 24x75CM



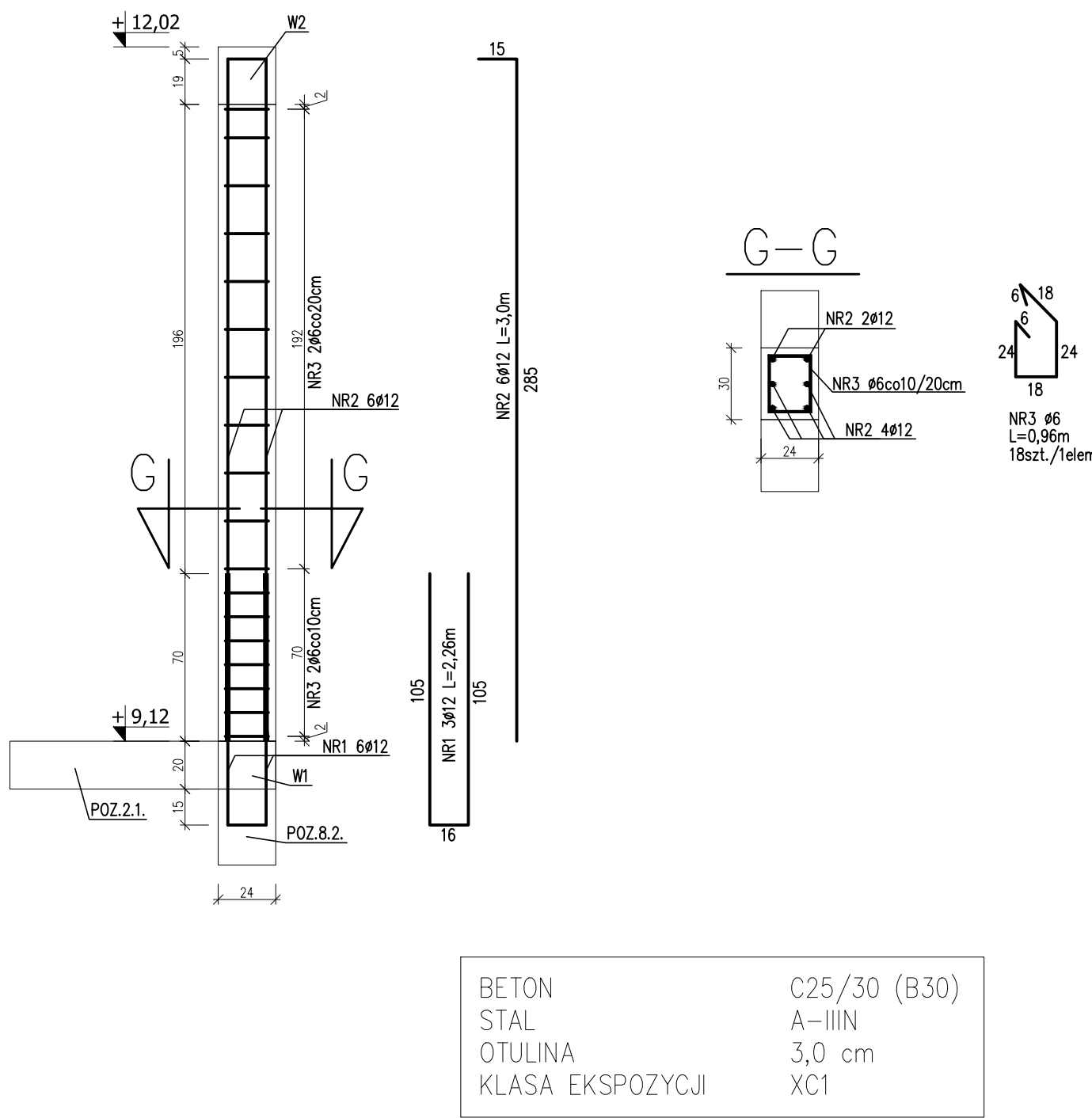
POZ.4.6. SŁUP  
ŻELB. 24x40CM




POZ.4.6.1. SŁUP  
ŻELB. 24x60CM



POZ.4.7. TRZPIEŃ  
ŻELB. 24x30CM



BETON C25/30 (B30)  
STAL A-IIIIN  
OTULINA 3,0 cm  
KLASA EKSPZYCJI XC1

		GPVT PRACOWNIA ARCHYTEKTONICZNA S.C.	
		ul. Pamiętnikowa 2/37   61-512 Poznań   tel/fax 061 224 81 20 biuro@gpvt.pl	
GPVT Pracownia Architektoniczna S.C.			
NUMER UMOWY:	Branża: KONSTRUKCJA	Stadium: WYKONAWCZY	
INWESTOR:	Szpital Kliniczny Dzieciątka Jezus ul. Lindleya 4, 02-005 Warszawa		
NAZWA INWESTYCJI:	Rozbudowa budynku Kliniki Chorób Wewnętrznych i Kardiologii mieszczącej się w Pawilonie nr 3 w zespole budynków Szpitala Klinicznego Dzieciątka Jezus na terenie nieruchomości przy ul. Lindleya 4 w Warszawie		
LOKALIZACJA INWESTYCJI:	ul. Lindleya 4, 02-005 Warszawa		
PROJEKTANT:	mgr inż. Jarosław Wygoczał	upr.nr 168/94/Os	PODPIS
SPRAWDZAJĄCY:	mgr inż. Łukasz Burzyński	upr.nr WKP/0040/P00K/14	
TREŚĆ RYSUNKU:	POZ.4.5.-4.7. SŁUPY ŻELBETOWE		
DATA ROZPOCZĘCIA PROJEKTU:	SPORZĄDZIŁ:	DATA	NR RYSUNKU
OSTATNIA MODYFIKACJA:		10.2017	Kd-06
			SKALA 1:25
Uwaga: Projekt Architektoniczny Rozpatrywany Licznie z Projektami Branżowymi. Niezgodnie z prawem zastrzeżenie. Powielanie lub wykorzystywanie niezgodnie z przeznaczeniem bez zgody właściciela dokumentacji zabronione.			